

FUSH HOLDER(ヒューズホルダー)

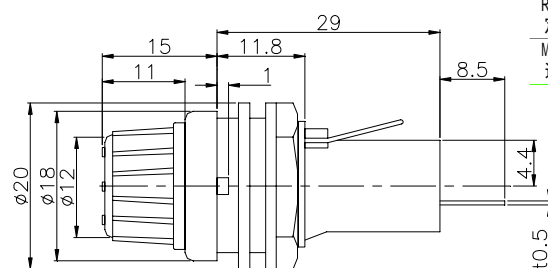
Part No. 機種名	FH-001AF	FH-001AF-H	FH-001ASF	FH-032AF	FH-043A	FH-033	FH-S04	FH-S07	FH-B01F	FH-B02	FH-B12	FH-B13HA	FH-B13VA	FH-052S	FH-061F
Rating 定格	15	15	15	15	10	10	10	10	15	10 6.3	10 6.3	10	10	20	30
Contact Resistance 接触抵抗	30	30	50	50	30	50	30	50	20	10	20	20	20	10	10
Matching Fuse 適合ヒューズ	: $\varnothing 5.2 \times 20 \pm 0.5\text{mm}$: $\varnothing 6.35 \times 31.8 \pm 0.8\text{mm}$: $\varnothing 6.4 \times 30 \pm 1\text{mm}$: $\varnothing 10.31 \times 38.1 \pm 0.8\text{mm}$														
Dielectric Withstanding Voltage 耐電圧	: One minute at 1500V AC : AC 1500Vに於いて、1分間異常のないこと : One minute at 3000V AC : AC 3000Vに於いて、1分間異常のないこと : One minute at 4000V AC : AC 4000Vに於いて、1分間異常のないこと														
Insulation Resistance 絶縁抵抗	: 100M or more at 500V DC : DC 500Vに於いて、100M 以上のこと														

- ・ヒューズホルダーは単体では電気用品安全法適用外です。
- ・製品に使用する場合、完成品での規制を受けることがありますので、その際は適合品をご使用ください。
対象製品名(FH-033, S04, S07, B02, B12, 052S)

- ・Fuse-holders are not applicable to Electrical Appliance Material Safety Law by itself.
- ・Use following Fuse holders if the complete set has to be certified by Electrical Appliance Material Safety Law.
Applicable Fuse-holders(FH-033, S04, S07, B02, B12, 052S)

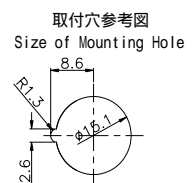
正しく安全にご使用いただく為に注意事項を42ページに記載しております。必ずお読みいただき、予測される危険を回避して下さい。
Please read the caution for safety on P43 for the right usage and prevent the predicted risks.


FH-001AF 

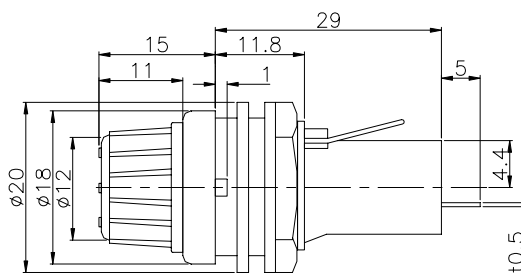


Rating : 15A
定格 : 15A

Matching Fuse : $\varnothing 6.35 \times 31.8$
適合ヒューズ : $\varnothing 6.4 \times 30$

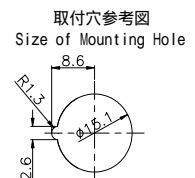


FH-001AF-H 




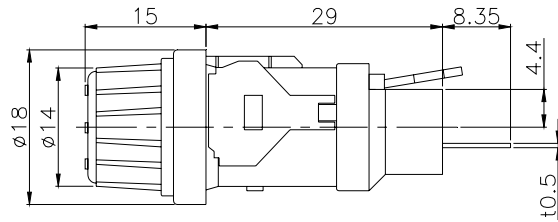
Rating : 15A
定格 : 15A

Matching Fuse : $\varnothing 6.35 \times 31.8$
適合ヒューズ : $\varnothing 6.4 \times 30$

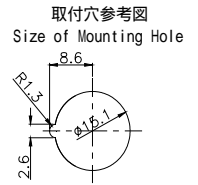


プレス・成形は金型から全て社内での一貫生産方式です。

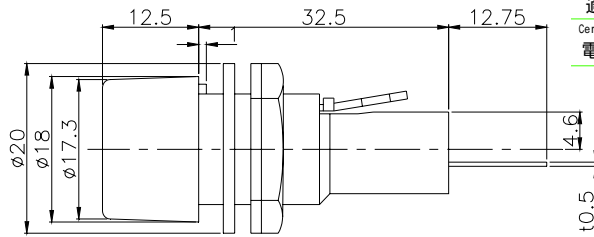
FH-001ASF 



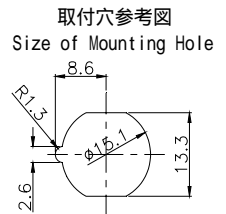
Rating - 15A
 定格 - 15A
 Matching Fuse - $\phi 6.35 \times 31.8$
 適合ヒューズ - $\phi 6.4 \times 30$
 Thickness of mounting board
 取付板厚 - 1/1.2/1.6/2.0



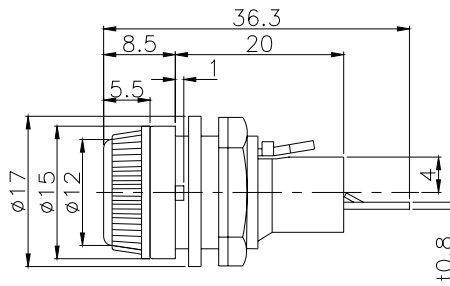
FH-032AF 



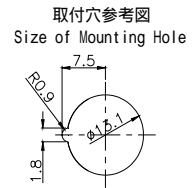
Rating - 15A
 定格 - 15A
 Matching Fuse - $\phi 6.35 \times 31.8$
 適合ヒューズ - $\phi 6.4 \times 30$
 Certified by Electrical Appliance Material Safety Law
 電気用品安全法適合品



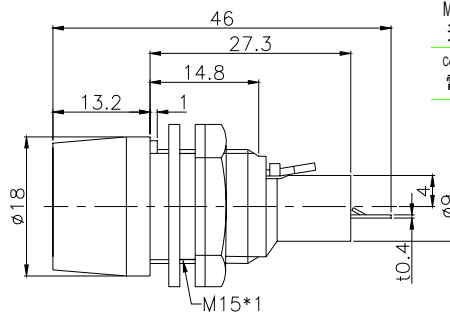
FH-043A 



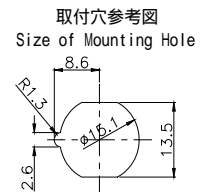
Rating - 10A
 定格 - 10A
 Matching Fuse - $\phi 5.2 \times 20$
 適合ヒューズ - $\phi 5.2 \times 20$



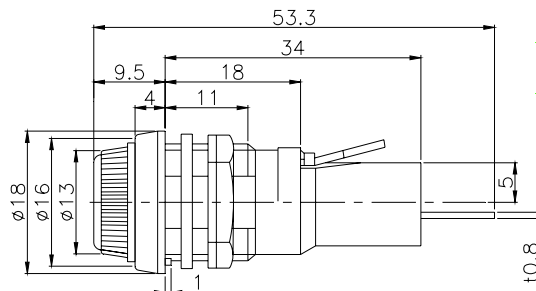
FH-033 



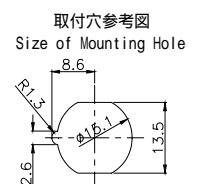
Rating - 10A
 定格 - 10A
 Matching Fuse - $\phi 5.2 \times 20$
 適合ヒューズ - $\phi 5.2 \times 20$
 Certified by Electrical Appliance Material Safety Law
 電気用品安全法適合品



FH-S04

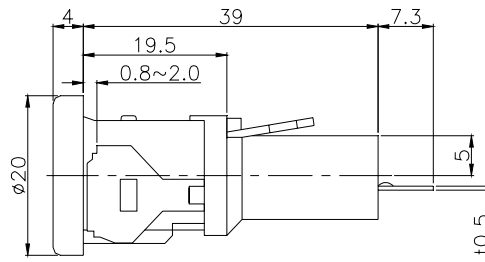


Rating - 10A
 定格 - 10A
 Matching Fuse - $\phi 6.35 \times 31.8$
 適合ヒューズ - $\phi 6.4 \times 30$
 Certified by Electrical Appliance Material Safety Law
 電気用品安全法適合品

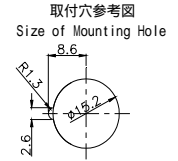


プレス・成形は金型から全て社内での一貫生産方式です。

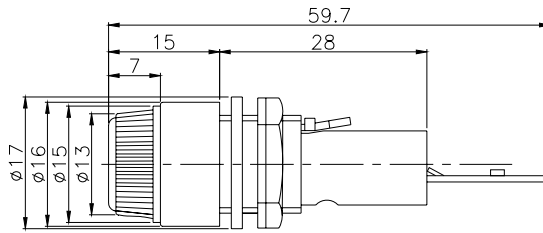
FH-S07



Rating - 10A
 定格 - 10A
 Matching Fuse - $\phi 6.35 \times 31.8$
 適合ヒューズ - $\phi 6.4 \times 30$
 Thickness of mounting board - 0.8/1.0/1.2
 取付板厚 - 1.6/2.0
 Certified by Electrical Appliance Material Safety Law
 電気用品安全法適合品

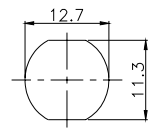


FH-B01F

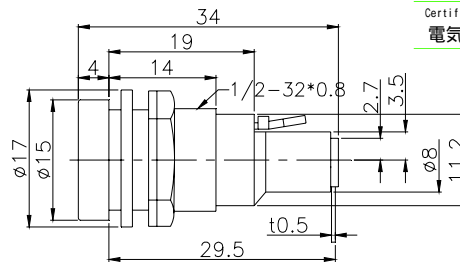


Rating - 15A
 定格 - 15A
 Matching Fuse - $\phi 6.35 \times 31.8$
 適合ヒューズ - $\phi 6.4 \times 30$

取付穴参考図
 Size of Mounting Hole

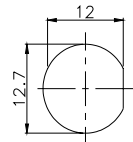


FH-B02

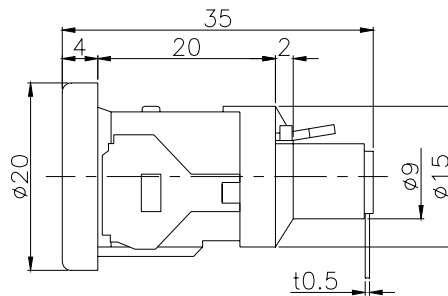


Rating - 10A(UL/CSA/VDE)
 定格 - 6.3A(SEMKO)
 Matching Fuse - $\phi 5.2 \times 20$
 適合ヒューズ - $\phi 5.2 \times 20$
 Certified by Electrical Appliance Material Safety Law
 電気用品安全法適合品

取付穴参考図
 Size of Mounting Hole

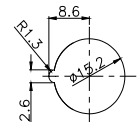


FH-B12

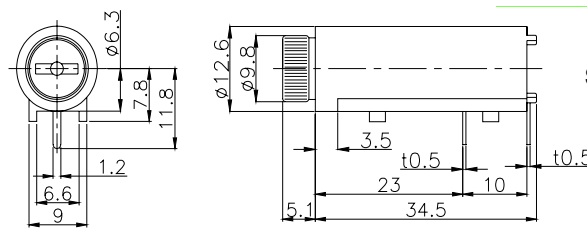


Rating - 10A(UL/CSA/VDE)
 定格 - 6.3A(SEMKO)
 Matching Fuse - $\phi 5.2 \times 20$
 適合ヒューズ - $\phi 5.2 \times 20$
 Thickness of mounting board - 0.8/1.0/1.2
 取付板厚 - 1.6/2.0
 Certified by Electrical Appliance Material Safety Law
 電気用品安全法適合品

取付穴参考図
 Size of Mounting Hole

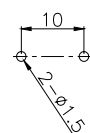


FH-B13HA



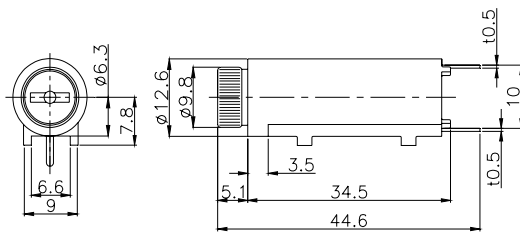
Rating - 10A
 定格 - 10A
 Matching Fuse - $\phi 5.2 \times 20$
 適合ヒューズ - $\phi 5.2 \times 20$

取付穴参考図
 Size of Mounting Hole



プレス・成形は金型から全て社内での一貫生産方式です。

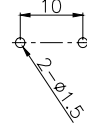
FH-B13VA



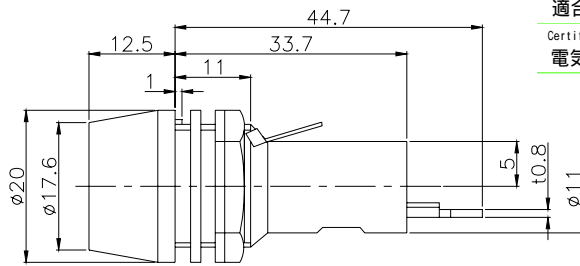
Rating - 10A
 定格 - 10A

Matching Fuse - $\phi 5.2 \times 20$
 適合ヒューズ - $\phi 5.2 \times 20$

取付穴参考図
 Size of Mounting Hole



FH-052S

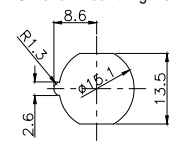


Rating - 20A
 定格 - 20A

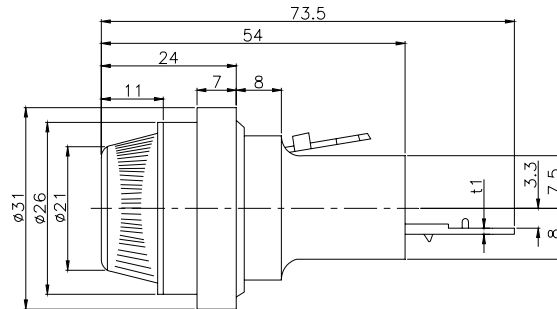
Matching Fuse - $\phi 6.35 \times 31.8$
 適合ヒューズ - $\phi 6.4 \times 30$

Certified by Electrical Appliance Material Safety Law
 電気用品安全法適合品

取付穴参考図
 Size of Mounting Hole



FH-061F

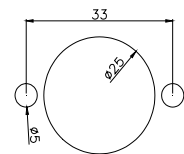


Rating - 30A
 定格 - 30A

Matching Fuse - $\phi 10.31 \times 38.1$
 適合ヒューズ - $\phi 10.31 \times 38.1$

Faston Terminal
 フェストン端子 - #250

取付穴参考図
 Size of Mounting Hole



プレス・成形は金型から全て社内での一貫生産方式です。

FUSE CLIP(ヒューズクリップ)

定 格 : 10A 250V

接触抵抗 : 10m 以下のこと

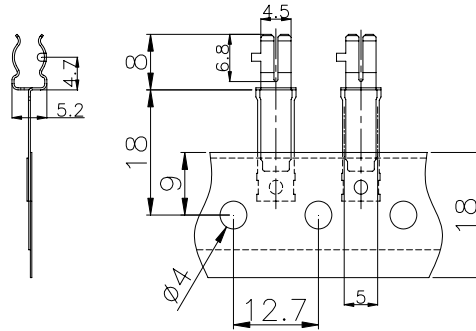
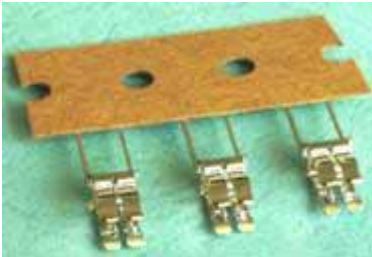
適合ヒューズ : C 5.2*20

Rating: 10A 250V

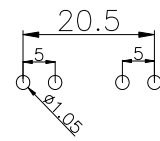
Contact resistance: Under 10m

Matching Fuse: C 5.2*20

FC-05C-E



取付穴参考図
Size of Mounting Hole



プレス・成形は金型から全て社内での一貫生産方式です。